

1^{ER} URBAN DE FRANCE

8^{ÈME} ÉDITION

19 AVRIL
2026

RENNES

Urban Trail[®]

3 PARCOURS

7KM

14KM

24KM

CHALLENGE ENTREPRISES  LEGENDRE

COURONS TOUS EN TÊTE!
1 COUREUR
= 2€*
AU PROFIT des
NEUROSCIENCES
*versés à l'INCR par Bretagne Attitude Ambition

RENNES COMME VOUS NE L'AVEZ JAMAIS VUE

URBAN GUIDE

// ÉDITO

On ne va pas se mentir : s'inscrire au Rennes Urban Trail est devenu un sport à part entière. Avec près de 14 000 participants, notre épreuve est aujourd'hui le plus grand Urban Trail de France, et les places sont parties en un éclair : le 7 km, le 14 km et le 24 km en moins d'une demi-heure ainsi que le challenge entreprises en moins de dix heures. Si vous lisez ces lignes, c'est que vous avez réussi l'exploit.

Si le Rennes Urban Trail connaît un tel engouement, c'est parce que nos sept précédentes éditions nous ont permis d'affirmer un niveau d'exigence qui a fait sa réputation. Cette année, nous avons relevé le défi d'accueillir 1 000 coureurs supplémentaires, tout en continuant de proposer bien plus qu'une course : une véritable expérience immersive, portée par des lieux d'exception, des animations tout au long du parcours et une ambiance unique. Un équilibre rendu possible grâce au dévouement de nos 900 bénévoles et à l'implication sans faille de notre quarantaine de fidèles partenaires.

Cette 8^{ème} édition ne déroge pas à la règle. En plus des incontournables que vous connaissez : l'Hôtel de Ville, le Roazhon Park ou encore la Prison Jacques-Cartier, nous avons déniché de nouveaux terrains de jeu : l'Hôtel de la préfecture de la Région Bretagne, le 360 Rennes, le Palais Saint-Melaine, l'EESAB et le tout nouveau MeM. Des lieux dont beaucoup d'entre vous n'ont jamais eu l'occasion de franchir les portes.

C'est aussi ça le Rennes Urban Trail : courir dans sa ville comme si on la découvrait pour la première fois. Et cette année, nous visons de nouveau un objectif solidaire : collecter plus de 28 000 euros pour les neurosciences, qui viendront s'ajouter aux 135 000 euros déjà réunis lors de nos sept éditions précédentes. Chaque foulée compte.

Il ne nous reste plus qu'à vous souhaiter une excellente 8^{ème} édition. Profitez de chaque instant, de chaque lieu et de chaque rencontre ce 19 avril 2026.

Bon Urban Trail à tous !



Anne ROUX
Présidente de
l'Association
Urban Trail



Daniel JEULIN
Fondateur du
Marathon Vert et du
Rennes Urban Trail



// SOMMAIRE

Programme p.4

Infos pratiquesp.5-6

Les règles p.7

Nouveaux lieux.....p.8 à 10

Les marches p.12

Parcours du 7 km p.13

Parcours du 14 km p.14

Parcours du 24 km p.15

Les challenges..... p.16

L'engagement au profit
des neurosciences BAA & INCR p.17

Merci à nos bénévoles p.18

Merci à nos partenaires.....p.19-20



// PROGRAMME

VENDREDI 17 ET SAMEDI 18 AVRIL 2026

Retrait des dossards au Couvent des Jacobins de 10h à 19h

DIMANCHE 19 AVRIL 2026

HORAIRES DES DÉPARTS

8h30 & 9h00 7 km	9h45 & 10h30 14 km	11h40 & 12h00 24 km
------------------------------------	--------------------------------------	---------------------------------------

PROGRAMME DÉTAILLÉ

- 7h45** : ouverture des consignes pour le 7 km
8h00 : échauffement (Orange Bleue)
8h30 : 1^{er} départ du 7 km
8h30 : échauffement (Orange Bleue)
9h00 : 2^{ème} départ du 7 km
11h30 : fermeture des consignes pour le 7 km
- 9h00** : ouverture des consignes pour le 14 km
9h15 : échauffement (Orange Bleue)
9h45 : 1^{er} départ du 14 km
10h00 : échauffement (Orange Bleue)
10h30 : 2^{ème} départ du 14 km
14h00 : fermeture des consignes pour le 14 km
- 10h55** : ouverture des consignes pour le 24 km
11h10 : échauffement (Orange Bleue)
11h40 : 1^{er} départ du 24 km
11h45 : échauffement (Orange Bleue)
12h00 : 2^{ème} départ du 24 km
16h00 : fermeture des consignes pour le 24 km

ACCÈS AU RETRAIT DES DOSSARDS ET À LA COURSE

RETRAIT DES DOSSARDS

Vous pouvez accéder au Couvent des Jacobins via les lignes de métro A et B arrêt station Sainte-Anne. Trois parkings sont à proximité : les Lices, Chézy-Dinan et Hoche.

ACCÈS À LA COURSE

Vous venez en voiture, privilégiez les parkings relais du réseau STAR : Villejean, La Poterie, Cesson-Viasilva, Saint-Jacques Gaîté ou Les Gayeulles. Ces parkings sont gratuits grâce à votre ticket de métro. Vous pouvez accéder au départ et à l'arrivée de la course, Mail François Mitterrand, via la ligne A du métro arrêt station République (7 min de marche) et via la ligne B du métro arrêt station Mabilais (5 min de marche).

Aucun stationnement possible sur le Mail F. Mitterrand le jour de la course.

PODIUMS

Les 3 premiers hommes, 3 premières femmes et les premier.e.s de chaque catégorie seront récompensés.

- 11h00** : remise des récompenses pour le 7 km
12h15 : remise des récompenses pour le 14 km
14h00 : remise des récompenses pour le 24 km, le challenge du meilleur grimpeur, le challenge entreprises et le challenge Roazhon Park

// INFOS PRATIQUES



LES RAVITAILLEMENTS

Plusieurs ravitaillements vous seront proposés sur le parcours : un ravitaillement sur le 14 km au niveau du 5^{ème} km dans la Prison Jacques-Cartier et deux ravitaillements sur le 24 km au niveau du 7^{ème} km dans la Prison Jacques-Cartier et du 17^{ème} km à la Faculté des Sciences Économiques de Rennes. Un ravitaillement à l'arrivée sera prévu pour les 3 courses.



LE CHRONO

Chaque coureur devra porter son dossard (face visible) sur le devant et veiller à ne pas perdre la puce présente au dos du dossard. Tout abandon doit être indiqué aux signaleurs présents sur le parcours ainsi qu'au chrono à l'arrivée.

L'application **Rennes Urban Trail** permet d'être au fait de toutes les actualités relatives à l'événement, d'être informé des nouvelles annonces de lieux traversés sur le parcours, de consulter toutes les informations pratiques de manière digitale et intuitive et ainsi de préparer au mieux sa course. Vous serez notifiés de toutes les informations indispensables pour profiter pleinement de votre expérience coureur. Retrouvez également les résultats des courses en direct !



LES STANDS PHOTOS

Venez-vous prendre en photo aux stands photos à l'arrivée de la course et récupérez votre photo instantanément et gratuitement ! Merci à notre partenaire officiel Ouest-France pour la mise en place de ces stands.



LES CONSIGNES

Un sac consigne vous sera remis lors du retrait des dossards au Couvent des Jacobins. Concernant les participants ayant reçu leur dossard par courrier, vous pourrez récupérer un sac consigne sur place le jour J au niveau de l'espace consignes. Il ne restera plus qu'à coller l'étiquette sur votre sac et y insérer vos affaires.



LES GESTES POUR LA PLANÈTE

Vous aurez la possibilité de nous rendre le sac consigne à la fin de la course pour que nous puissions le réutiliser l'année prochaine. Vous pourrez aussi déposer votre dossard afin que votre puce soit recyclée par Clieco.



LA SÉCURITÉ

Les parcours seront fléchés à l'aide de panneaux directionnels complétés par un fléchage au sol. Sur les parties du parcours empruntant la voie publique, chaque participant devra se conformer au code de la route, courir sur les trottoirs ou dans les couloirs aménagés par l'organisation (barriérage, rubalise...) et suivre les consignes des signaleurs et des bénévoles présents sur les parcours. L'organisation ne pourra être tenue pour responsable en cas de manquement à ces règles. L'organisation met un point d'honneur à traverser le plus de monuments possible. En cas de ralentissements, merci pour votre patience. L'organisation invite chaque participant au respect des lieux traversés (voie publique, monuments, jardins...).



LES SECOURS

L'assistance médicale sera assurée par la protection civile d'Ille-et-Vilaine.

// INFOS PRATIQUES



LES ANIMATIONS

L'ambiance s'annonce festive cette année encore ! Tout au long des parcours et dans les monuments traversés, de nombreuses animations rythmeront votre course :

DJ, groupes de musique, bagads, danseurs... et bien d'autres surprises !

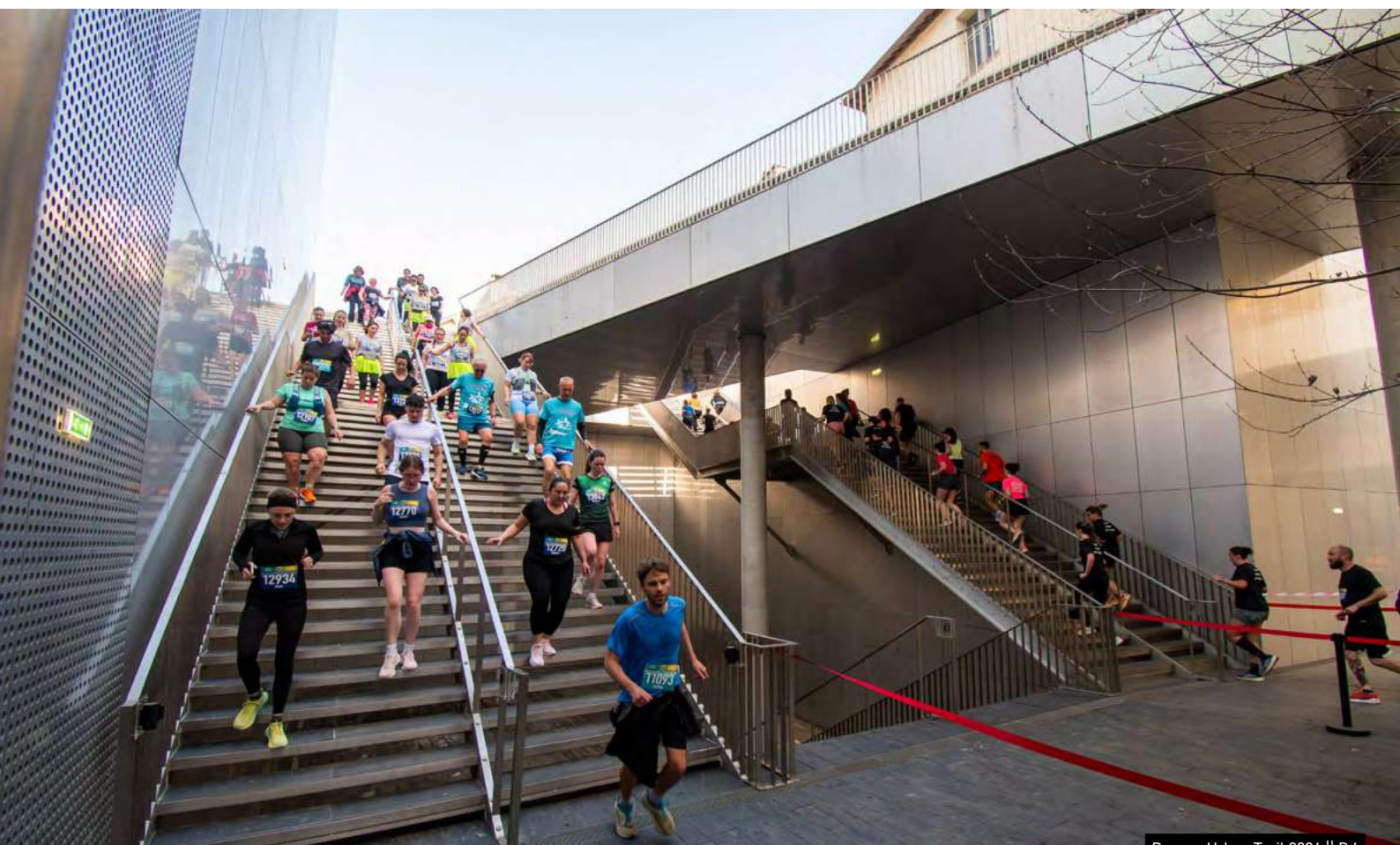
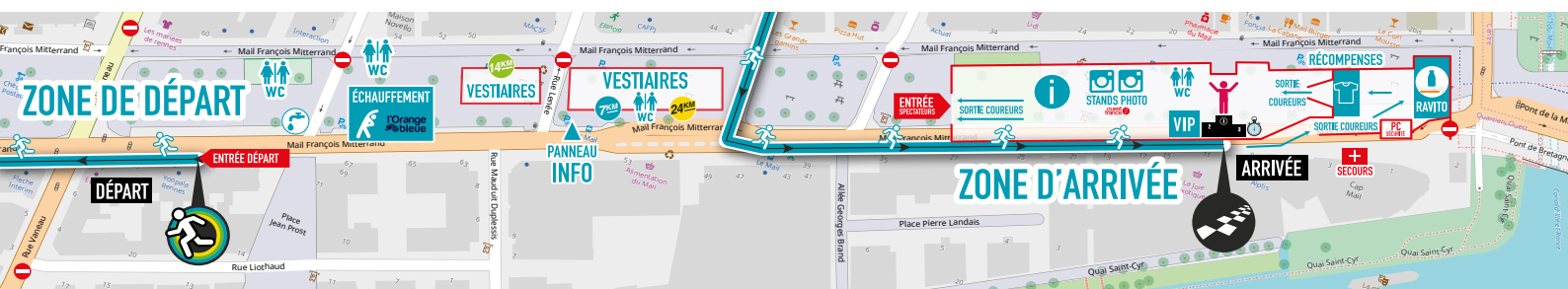


LES PHOTOGRAPHES

Tout au long des parcours, de nombreux photographes bénévoles seront présents pour capturer les meilleurs moments de votre course. Alors ouvrez l'œil... et sortez votre plus beau sourire ! Vous retrouverez les photos sur nos réseaux sociaux et notre site internet dans les jours et semaines suivant l'évènement.



PLAN DU MAIL F. MITTERRAND



// LES RÈGLES



COMMENT PORTER SON DOSSARD ?

Votre dossard, c'est votre passeport pour l'aventure !

Voici les règles à connaître (et à suivre à la lettre) pour courir l'esprit léger :

1/ PAS DE DOSSARD = PAS DE COURSE !

Pas de triche possible : les bénévoles veillent et arrêteront toute personne sans dossard sur le parcours. L'étiquette de consigne, n'est pas un dossard !



CECI N'EST PAS UN DOSSARD.

2/ PORTEZ VOTRE DOSSARD FIÈREMENT !

Il doit être visible sur le devant – Si votre dossard est caché, un bénévole pourra vous stopper net dans votre élan !

Dossard caché = une course interrompue.

3/ GARDEZ VOTRE DOSSARD JUSQU'AU BOUT !

Il vous servira à récupérer votre consigne à l'arrivée.

Une fois votre sac repris, vous aurez la possibilité de déposer votre dossard dans un bac Cliquez qui se chargera de le recycler.

4/ RESPECTEZ VOTRE HORAIRE DE DÉPART

Il est impossible de partir à un autre horaire de départ que celui prévu à l'inscription et noté sur votre dossard. Par exemple : vous ne pouvez pas prendre le départ du 7 km départ 1 à 8h30 si vous êtes inscrit sur le 7 km départ 2, vous n'aurez pas le bon dossard et ne serez pas accepté dans le SAS.



LES TEMPS LIMITES

Le Rennes Urban Trail est une épreuve sportive rythmée, avec des temps limites à respecter afin de garantir la sécurité des participants et la bonne organisation de l'événement.

TEMPS MAXIMUM PAR DISTANCE

7^{KM} 1h25 **14^{KM}** 2h20 **24^{KM}** 3h30

Pour le 24 km, des dispositifs de fermeture progressive du parcours seront mis en place. Au-delà de ces temps, les participants seront redirigés vers l'arrivée.

- 9^{ème} km (croisement rue de l'Alma / boulevard du Colombier) → passage à 13h30 maximum
- 13^{ème} km (entrée du Thabor) → passage à 14h05 maximum

- 18^{ème} km (sortie du Couvent des Jacobins) → passage à 14h50 maximum
- 22^{ème} km (croisement rue de Brest / rue Jean Turmeau) → passage à 15h25 maximum

Nous vous invitons à adapter votre allure pour profiter pleinement de l'expérience tout en respectant ces jalons.

// NOUVEAUX LIEUX



EESAB



Ancien couvent de Visitandines, le 34 rue Hoche abrite depuis plus de 100 ans l'École des Beaux-arts de Bretagne. Plus de 250 élèves fréquentent cette école du supérieur pour une formation reconnue au niveau national en art, design et design graphique.



Hôtel de la préfecture de la Région Bretagne



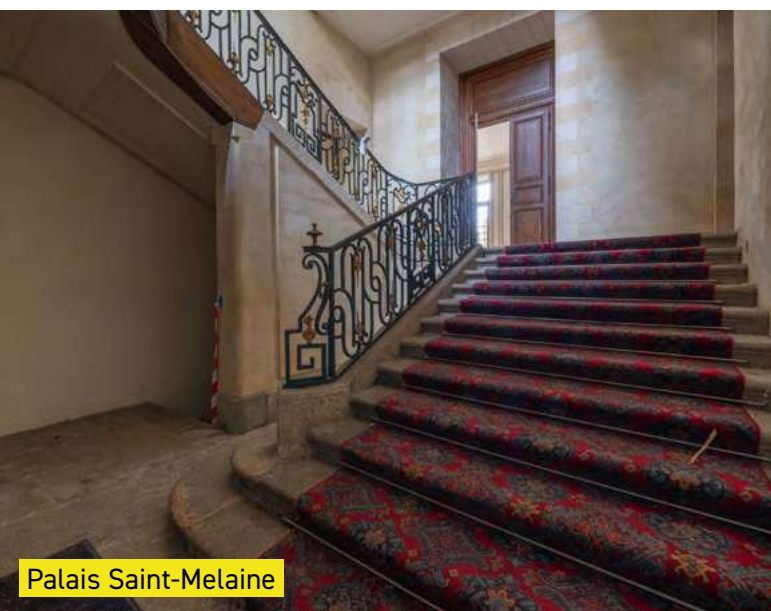
L'Hôtel Martenot, aujourd'hui connu comme l'Hôtel de préfecture de la Région Bretagne, est l'un des édifices les plus emblématiques du patrimoine rennais. Situé au cœur de Rennes, il incarne l'élégance architecturale du XVIII^{ème} siècle et témoigne de l'histoire urbaine et politique de la ville.

Retrouvez toutes les infos et anecdotes sur ces nouveaux lieux sur l'application **Rennes Urban Trail** et sur www.rennesurbantrail.bzh

// NOUVEAUX LIEUX

14KM

24KM



Palais Saint-Melaine



Le Palais Saint-Melaine, monument historique construit au XVII^{ème} siècle, a successivement accueilli un manoir abbatial, un musée, une faculté ainsi que la résidence de l'Académie de Rennes. Abandonné depuis 2019, ce lieu emblématique de la ville va être réhabilité par Renaissance Promotion afin de permettre aux rennais d'y vivre et d'y travailler.



Cité Internationale

Au cœur de Rennes, entre l'esplanade Charles-de-Gaulle, la salle du Liberté et la gare, se dresse un bâtiment moderne qui symbolise l'ouverture internationale de la ville : la Cité internationale Paul Ricœur. Inaugurée en 2016, cette construction contemporaine accueille chercheurs, doctorants et étudiants venus du monde entier pour travailler ou étudier à Rennes. Une véritable porte d'entrée internationale au cœur de la métropole bretonne.

Retrouvez toutes les infos et anecdotes sur ces nouveaux lieux sur l'**application Rennes Urban Trail** et sur www.rennesurbantrail.bzh

// NOUVEAUX LIEUX

24KM



Le MeM - lieu différent



Le MeM, lieu culturel emblématique de Rennes, se réinvente en 2026 pour devenir un véritable lieu de vie et d'événementiel. Bien au-delà d'une simple salle de concert, le site accueille désormais la plus grande structure Magic Mirrors au monde, une guinguette estivale, des espaces privatisables et un café culturel avec restaurant. C'est en foulant le parquet de ce tout nouveau Magic Mirrors que les coureurs en découvriront l'envergure, sans oublier l'iconique lustre de boules à facettes et la mezzanine panoramique !



Maison Saint-Louis

La Maison Saint-Louis, située au cœur du centre historique de Rennes, accueille cette année les coureurs de l'Urban Trail. Lieu chargé d'histoire depuis 1825, elle est aujourd'hui un centre de ressources territorial. Elle propose 87 places d'hébergement et accompagne 80 personnes âgées à domicile. Fidèle à sa tradition d'hospitalité, la Maison Saint-Louis s'ouvre régulièrement sur la ville et offrira aux participants la découverte d'un lieu à la fois discret, historique et profondément humain.

Retrouvez toutes les infos et anecdotes sur ces nouveaux lieux sur l'**application Rennes Urban Trail** et sur www.rennesurbantrail.bzh

// NOUVEAUX LIEUX

24KM



360 Rennes

Le 360 est un tiers-lieu constitué des bâtiments du 4 bis et de la Maison des Associations. Il s'agit d'un lieu d'accueil et de rencontre : un espace chaleureux et ouvert où chacun.e peut se sentir à sa place. On peut y travailler, apprendre, s'informer, créer, partager un café ou participer à un atelier. Le lieu accompagne les jeunes, les associations et toutes les initiatives rennaises en offrant un soutien adapté aux besoins de chacun, pour encourager la citoyenneté active au service des communs et faire grandir de nouveaux projets.





Rennes Ynov Campus, c'est 1 700 m² dédiés aux métiers du numérique, à deux pas du centre-ville de Rennes. Installé depuis 2021, le campus accueille près de 400 étudiants et propose des équipements de pointe : studios de tournage, salle de montage, cyber war room, espaces de coworking et laboratoires d'innovation. Plus de 70 professionnels interviennent régulièrement pour transmettre leur expertise. Un lieu à découvrir, qui donne envie de retrouver les bancs de l'école supérieure !



Ynov Campus

Retrouvez toutes les infos et anecdotes sur ces nouveaux lieux sur l'application **Rennes Urban Trail** et sur www.rennesurbantrail.bzh

// LES MARCHES

DÉPART 	marches	8h30 & 9h00	9h45 & 10h30	11h40 & 12h00
A Roazhon Park	350			
B Le MeM	40			
E Leclerc Cleunay				
McDonald's Cleunay				
C Prison Jacques-Cartier	5			
 Square de Villeneuve.....				
D Whoorks Rennes Gare / Destination Rennes	350			
E Ynov Campus	5			
Parking Charles de Gaulle				
F 360 Rennes	50			
Café des Champs Libres	40			
G Cité Internationale Paul Ricoeur	130			
Sobhi Sport Rennes	10			
M Station Métro Saint-Germain	80 ou 145			
H Hôtel Pasteur	80			
 Jardin et Palais Saint-Georges	30			
I Piscine Saint-Georges	50			
L'eclozr	10			
J Hôtel de la préfecture de la Région Bretagne				
 Parc du Thabor	0 ou 15 ou 180			
Bibliothèque Thabor Lucien-Rose	25			
K Palais Saint-Melaine	60			
L EESAB	75			
I Université de Rennes	40			
Centre commercial La Visitation				
M Station Métro Sainte-Anne	190			
M Basilique Saint-Aubin	30			
N Couvent des Jacobins	265			
O Théâtre du Vieux Saint-Étienne	20			
P TVR	35			
C Maison Saint-Louis	20			
R Maison des Avocats	10			
S Hôtel de Ville	85			
Mama Shelter	40			
T Halle Martenot				
U Maison Saint-Cyr	65			
V La Paillette - Le Théâtre	65			
W La Paillette - Le Lavoir				
		PARCOURS 7 km	PARCOURS 14 km	PARCOURS 24 km
		TOTAL MARCHES 755*	TOTAL MARCHES 1 380*	TOTAL MARCHES 2 500*

*environ

ARRIVÉE 

Mail François Mitterrand

2 DÉPARTS

**8H30
9H00**

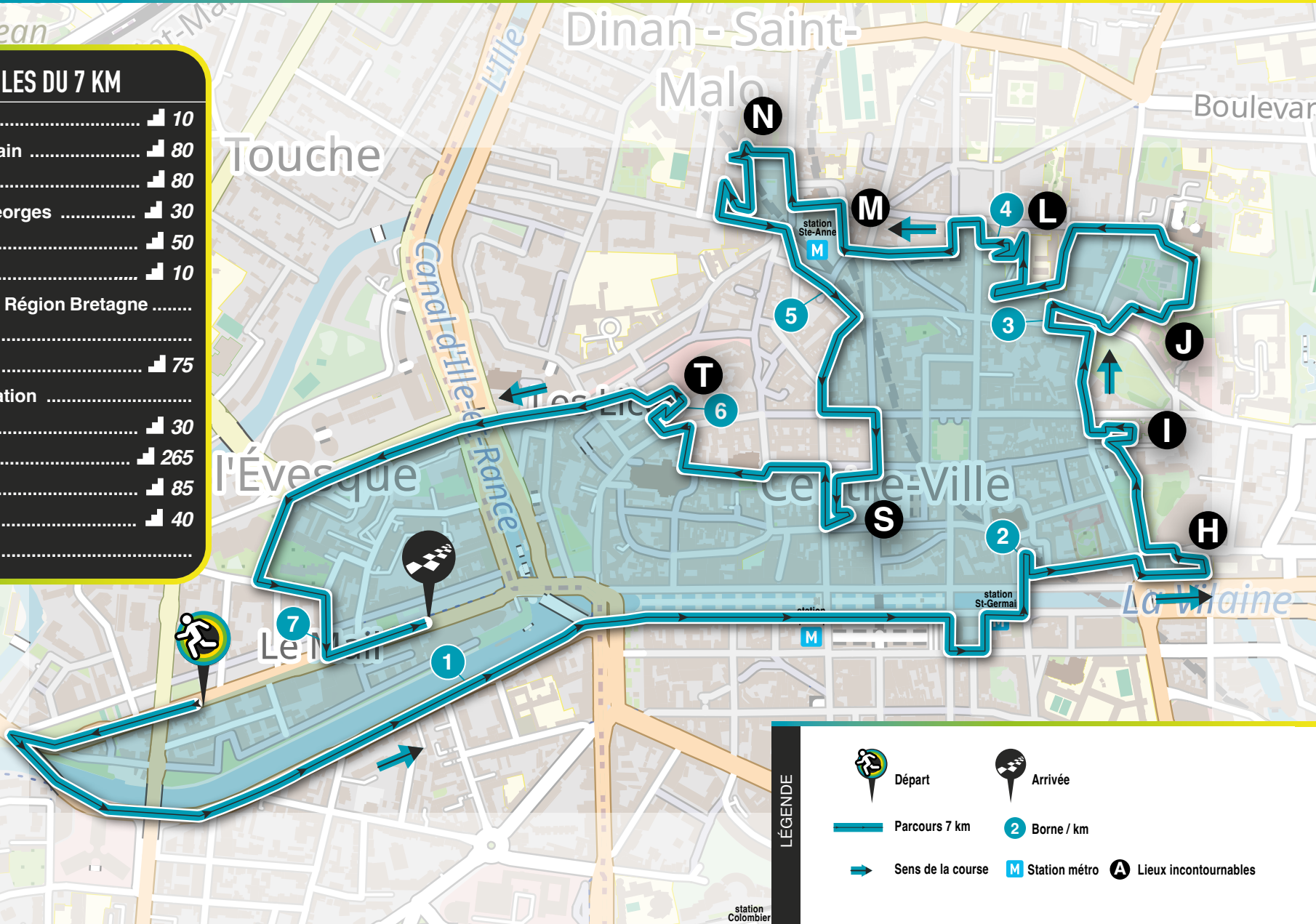
**755
marches***

**Podium
11H00**

7KM

LES LIEUX INCONTOURNABLES DU 7 KM

Sobhi Sport Rennes	10
M Station Métro Saint-Germain	80
H Hôtel Pasteur	80
J Jardin et Palais Saint-Georges	30
I Piscine Saint-Georges	50
L'eclozr	10
J Hôtel de la préfecture de la Région Bretagne	
J Parc du Thabor	
L EESAB	75
Centre commercial La Visitation	
M Basilique Saint-Aubin	30
N Couvent des Jacobins	265
S Hôtel de Ville	85
Mama Shelter	40
T Halle Martenot	



LÉGENDE



Départ



Arrivée



Parcours 7 km



Borne / km



Sens de la course



Station métro



Lieux incontournables

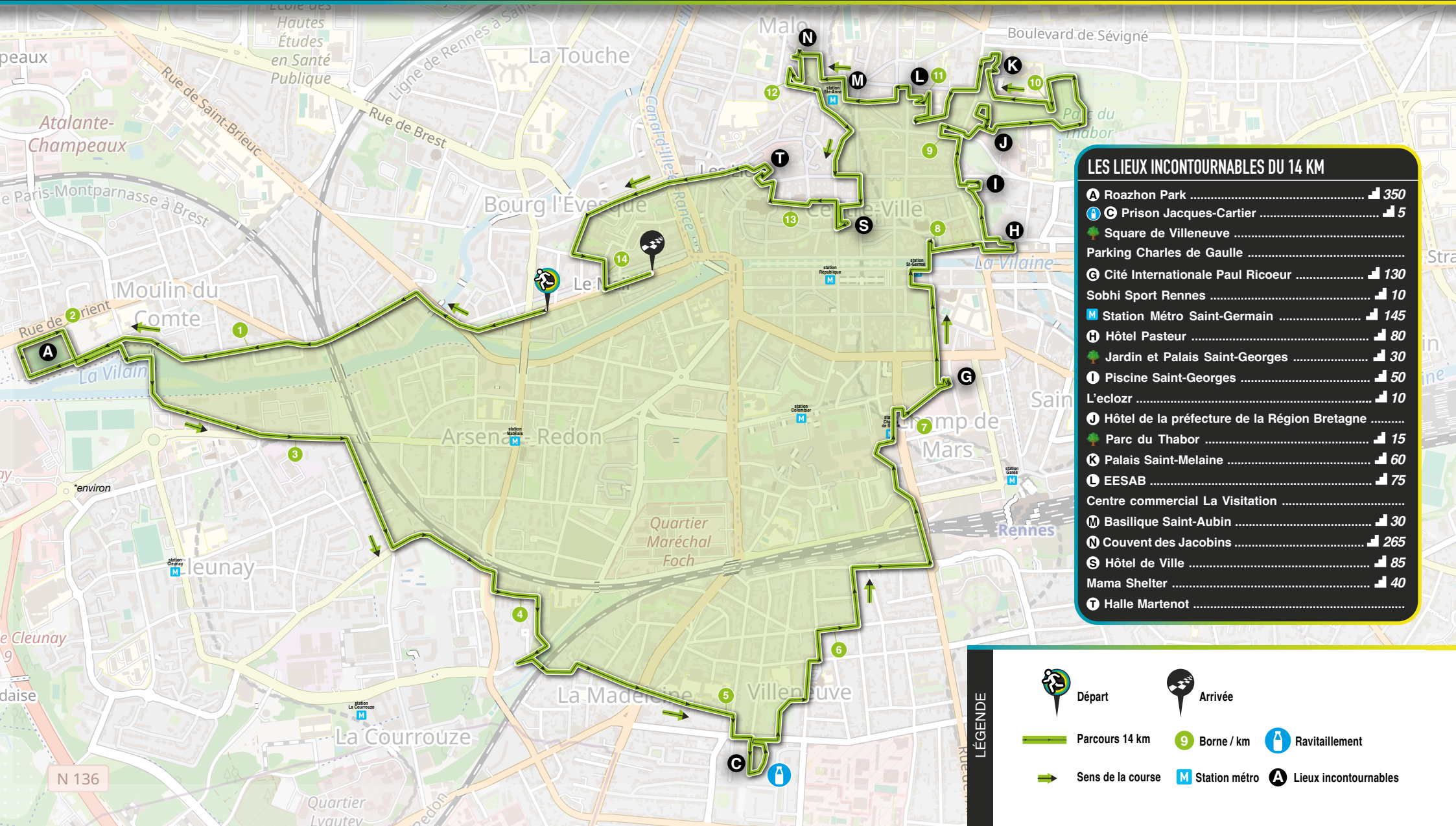
2 DÉPARTS

**9H45
10H30**

**1380
marches***

**Podium
12H15**

14KM



LES LIEUX INCONTOURNABLES DU 14 KM

A	Roazhon Park	350
B	Prison Jacques-Cartier	5
C	Square de Villeneuve	
D	Parking Charles de Gaulle	
E	Cité Internationale Paul Ricoeur	130
F	Sobhi Sport Rennes	10
G	Station Métro Saint-Germain	145
H	Hôtel Pasteur	80
I	Jardin et Palais Saint-Georges	30
J	Piscine Saint-Georges	50
K	L'eclozr	10
L	Hôtel de la préfecture de la Région Bretagne	
M	Parc du Thabor	15
N	Palais Saint-Melaine	60
O	EESAB	75
P	Centre commercial La Visitation	
Q	Basilique Saint-Aubin	30
R	Convent des Jacobins	265
S	Hôtel de Ville	85
T	Mama Shelter	40
U	Halle Martenot	

LÉGENDE

- Départ
- Arrivée
- Parcours 14 km
- Borne / km
- Ravitaillement
- Sens de la course
- Station métro
- Lieux incontournables

2 DÉPARTS

11H40
12H00

2500
marches

Podium
14H00

24KM

LES LIEUX INCONTOURNABLES DU 24 KM

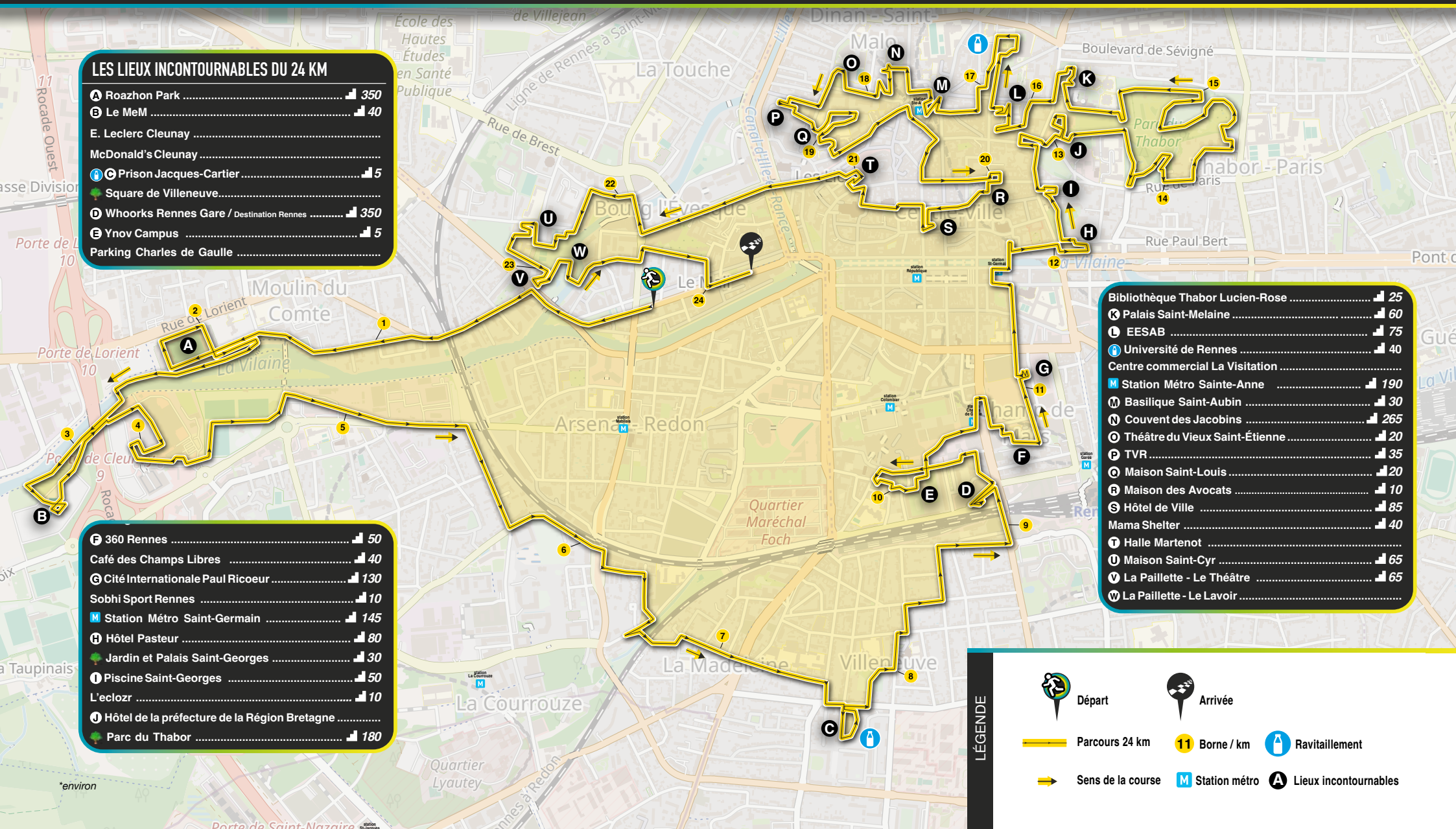
- A Roazon Park 350
- B Le MeM 40
- E. Leclerc Cleunay 5
- McDonald's Cleunay 5
- Prison Jacques-Cartier 5
- Square de Villeneuve 5
- Whoorks Rennes Gare / Destination Rennes 350
- Ynov Campus 5
- Parking Charles de Gaulle 5

- F 360 Rennes 50
- Café des Champs Libres 40
- G Cité Internationale Paul Ricoeur 130
- Sobhi Sport Rennes 10
- M Station Métro Saint-Germain 145
- H Hôtel Pasteur 80
- Jardin et Palais Saint-Georges 30
- I Piscine Saint-Georges 50
- L'eclozr 10
- Hôtel de la préfecture de la Région Bretagne 10
- K Parc du Thabor 180

- L Bibliothèque Thabor Lucien-Rose 25
- K Palais Saint-Melaine 60
- L EESAB 75
- Université de Rennes 40
- Centre commercial La Visitation 40
- M Station Métro Sainte-Anne 190
- M Basilique Saint-Aubin 30
- N Couvent des Jacobins 265
- O Théâtre du Vieux Saint-Étienne 20
- P TVR 35
- Q Maison Saint-Louis 20
- R Maison des Avocats 10
- S Hôtel de Ville 85
- Mama Shelter 40
- T Halle Martenot 40
- U Maison Saint-Cyr 65
- V La Paillette - Le Théâtre 65
- W La Paillette - Le Lavoir 65

LÉGENDE

- Départ
- Arrivée
- Parcours 24 km
- Borne / km
- Ravitaillement
- Sens de la course
- Station métro
- Lieux incontournables



// LES CHALLENGES

LE CHALLENGE ENTREPRISES GROUPE LEGENDRE

Ce challenge proposé aux entreprises consiste à composer une équipe de 3 coureurs, avec 1 urbantrailler par distance. À l'issue des 3 épreuves, un classement est réalisé. En 2025, 551 équipes étaient inscrites. Le challenge avait été remporté par l'équipe Kutkreation Elite composée de Clément MOISON, Fabien LEGENDRE et Etienne THOMAS, avec un temps cumulé de 3h04'18". Cette année ce challenge regroupera 610 équipes réparties sur les 3 distances.



Seront récompensées :

- les 3 premières équipes au scratch
- les 3 premières équipes mixtes
- les 3 premières équipes féminines

LE CHALLENGE ROAZHON PARK

Ce challenge est organisé pendant les 4 courses, du 14 et 24 km (départs 1 et 2). La 1^{ère} femme et le 1^{er} homme de chaque course à rentrer dans l'enceinte du Roazhon Park, se verront offrir un maillot du Stade Rennais FC, par notre fournisseur officiel. Il y aura donc 8 maillots en jeu pour cette 8^{ème} édition.

Il est obligatoire de terminer la course pour participer à ce challenge.



LE CHALLENGE DU MEILLEUR GRIMPEUR



Ce challenge est en partenariat avec le Crédit Agricole d'Ille et Vilaine et Breizh Chrono. Cette année, les coureurs du 24 km vont se défier dans une tour au cœur du nouveau quartier d'affaires EuroRennes : Whoorks Rennes Gare.

Les coureurs auront le plaisir d'ajouter 350 marches à leur compteur dans ce lieu afin d'atteindre le 8^{ème} étage chez notre partenaire Destination Rennes.



// L'ENGAGEMENT AU PROFIT DES NEUROSCIENCES



LUTTER CONTRE LES MALADIES DE PARKINSON, ALZHEIMER, LA SCLÉROSE EN PLAQUES ET L'ÉPILEPSIE.

Rennes Urban Trail soutient BAA (Bretagne Atlantique Ambition), fonds de dotation pour la recherche & l'innovation dans l'Ouest.

Pour chaque inscription, l'association Rennes Urban Trail s'engage à reverser 2 € pour le challenge individuel et 15 € pour le challenge entreprises, au profit des neurosciences pour faire avancer la recherche sur « des causes essentielles qui nous touchent tous ».

Courons tous en tête en faveur de la recherche sur les maladies du cerveau !

En 7 éditions, nous avons récolté plus de 135 000 € de dons !



LES NEUROSCIENCES EN UN MOT

Les neurosciences sont l'étude scientifique du système nerveux. Elles ont pour but de trouver des traitements pour des maladies du cerveau et du système nerveux central, parmi les plus connues : maladie de Parkinson, sclérose en plaques, maladie d'Alzheimer...

LA RECHERCHE RENNAISE À L'HONNEUR

La priorité c'est l'humain ! Faire un don à l'INCR c'est avant tout aider l'avancée des recherches en neurosciences.

Donner à l'INCR c'est aussi permettre à la recherche française, bretonne plus particulièrement, de maintenir un si haut niveau d'exigence et de compétence.

À titre d'exemple cette année encore, les dons nous permettent de financer huit projets de haute qualité sur des pathologies variées telles que l'épilepsie, la maladie de Parkinson, les troubles du comportement alimentaire et la sclérose en plaques.

Faire un don c'est donc participer, aider à tout ce travail effectué par des dizaines de chercheurs et de cliniciens afin d'améliorer la vie des patients.

BRETAGNE ATLANTIQUE AMBITION



Bretagne Atlantique Ambition

Fondé notamment par Roland Beaumanoir (PDG Groupe Beaumanoir) et Christian Roulleau (PDG Groupe Samsic), et financé par des chefs d'entreprises, le fonds Bretagne Atlantique Ambition encourage le mécénat au service de la recherche et de l'innovation dans l'Ouest.

Les fonds vont au profit de la recherche médicale dans l'Ouest par la création de postes de jeunes chercheurs à Rennes.



// MERCI À NOS BÉNÉVOLES

Le Rennes Urban Trail ne pourrait tout simplement pas exister sans ses bénévoles. Chaque année, plus de 900 personnes donnent de leur temps pour accueillir les coureurs, les orienter dans la ville, assurer les ravitaillements et les encourager tout au long du parcours. Leur sourire et leur énergie font partie de l'ADN de l'évènement. Un immense merci à toutes et tous !



// MERCI À NOS PARTENAIRES



RENNES, PARTENAIRE DE L'AVENTURE !

Derrière chaque édition du Rennes Urban Trail, il y a une ville qui s'engage. Et cette édition encore, la Ville de Rennes nous témoigne sa confiance et son soutien. Grâce à elle, les 14 000 coureurs s'élancent dans des espaces extraordinaires, sites, monuments et lieux emblématiques, ouverts le temps d'une journée.

DESTINATION RENNES

MERCI À DESTINATION RENNES !

Courir à Rennes, c'est traverser une ville vivante, chargée d'histoire et de caractère, une aventure que Destination Rennes contribue à rendre unique. Du Couvent des Jacobins aux tracés qui serpentent les quartiers rennais, c'est tout le patrimoine de la ville qui devient un terrain de jeu, offrant aux 14 000 coureurs une expérience bien au-delà de la course.



// MERCI À NOS PARTENAIRES

PARTENAIRES OFFICIELS



PARTENAIRES INSTITUTIONNELS



ORGANISATEUR



FOURNISSEURS OFFICIELS



RENNES Urban Trail®

WWW.RENNESURBANTRAIL.BZH

